



ilõ
paysages





présentation



LA
CÉPÉE
HOLDING



ATELIER
PAYSAGES
Entreprise de
travaux paysagers



TinyPark
Mobilier urbain

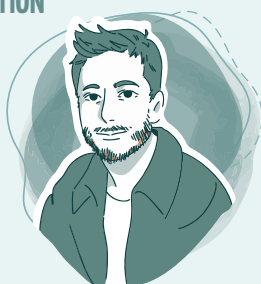


îlô
paysages

Maîtrise
d'oeuvre paysagère &
adaptation au
changement climatique

Orga nigra mme.

DIRECTION



Alexandre
COLIN

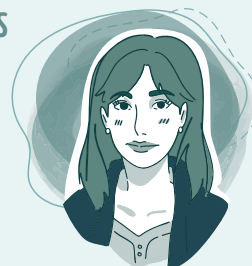
Co-gérant
Paysagiste Concepteur
DPLG



Guillaume
POLI

Co-gérant
Paysagiste designer
d'espace

FINANCES



Julie
CASTELLO

Responsable
administrative

ADAPTATION DES TERRITOIRES AU CHANGEMENT CLIMATIQUE



Barbara
RAGUENET

Ingénieur paysage
et environnement

MAÎTRISE D'OEUVRE PAYSAGÈRE



Maëlys
DAMIGON

Paysagiste
Conceptrice DEP



Arthur
LATRILLE

Ingénieur
Paysagiste-concepteur



Hubert
GUILLEMAUD

Paysagiste
Concepteur DPLG



Ilona
Bornazeau



Quentin
Babinot

Paysagiste
Conceptrice DEP

COMMUNICATION



Pablo
Escalante

Graphic Designer

Présentation L'équipe



îlô
paysages

• Alexandre Colin, Paysagiste-concepteur Co-Gérant – Associé – Expert adaptation au changement climatique

Alexandre créer et cogère Atelier Colin & Poli Paysages depuis avril 2013, cette première structure exerçait sur les études publiques d'adaptation des territoires au changement climatiques, la maîtrise d'œuvre de chantiers paysagers, la conception et la réalisation de parcs et jardins privés. Fin 2021, la société grandit et il crée le groupe La Cépée afin de séparer les différentes activités. C'est dans ce contexte que naît ÎLÔ, agence paysagère spécialisée dans la maîtrise d'œuvre et l'accompagnement des collectivités sur les stratégies d'aménagements des territoires de demain.

Avec le BE NEPSSEN, il est à l'origine et à la création en 2016 des outils Score ICU/PERMÉABILITÉ et Arbre en Ville, afin de prendre en compte le changement climatique dans les aménagements urbains.

Il est également référent Biodiversity® et Effinature.

Niveau de qualification : +13 ans d'expérience – Paysagiste DPLG diplômé de l'Ecole Nationale Supérieure d'Architecture et de Paysage de Bordeaux.



• Arthur Latrille, Ingénieur Paysagiste-concepteur Chef de projet – BIM Manager

Diplômé Ingénieur Paysagiste-Concepteur, il intègre ÎLÔ en 2022. Il accompagne Alexandre Colin dans les missions de maîtrise d'œuvre et d'assistance à maîtrise d'ouvrage publiques et privées.

Grâce à ses compétences techniques d'ingénieur et ses expériences professionnelles, il supervise le pôle « technique » du l'agence. Son travail de fin d'étude porte sur « l'intégration d'outils d'aide à la décision dans le BIM/LIM pour adapter les projets de paysage au changement climatique », lui permet de développer aujourd'hui, la mise en place du BIM/LIM dans l'agence via Vectorworks.

De plus, il travaille sur l'intégration des outils Score ICU/PERMÉABILITÉ ou encore Arbre en Ville dans le LIM pour accompagner les équipes de MOE et MOA dans leurs choix de conception.

Enfin, il est également formateur aux outils Score ICU, Score Perméabilité développés par ILÔ/NEPSSEN sur Autocad auprès de différents publics (aménageurs, élus, décideurs, etc.)

Niveau de qualification : 3 ans d'expérience – Ingénieur paysagiste concepteur, diplômée de l'Ecole d'Ingénieur Institut – Agro – Agrocampus Ouest Angers – spécialité Paysage, opérationnalité et projet.



• Maëlys Damigon, Paysagiste Conceptrice DEP

Aménageuse sensible et curieuse, elle conçoit les projets comme des récits à écrire, où chaque espace peut laisser place aux sensations, au bien-être et aux interactions. Passionnée d'illustration et guidée par son approche créative, la représentation et la pédagogie de projet lui permettent de valoriser les ambiances et les fonctionnalités des espaces. En quête de bon sens, elle a à cœur de questionner chaque lieu et de proposer des aménagements justes, parcimonieux et adaptés. Son parcours professionnel et ses affinités pour le grand territoire (plan paysage, schéma directeur, étude d'impact, ...) l'ont convaincue que la question du paysage se traite d'abord en dehors du cadre, et l'incite à toujours dézoomer pour mieux comprendre et intégrer ses projets. Elle cultive une approche environnementale : îlots de fraîcheur, perméabilité, nature en ville, comme autant de leviers pour penser l'aménagement au prisme des enjeux actuels et du bien vivre ensemble. A l'écoute et adaptable, elle souhaite cultiver une approche du projet qui laisse de la place à l'évolution, à l'inattendu et à la transformation.

Niveau de qualification : 6 ans d'expérience – Paysagiste conceptrice DEP diplômée de l'Ecole Nationale Supérieure d'Architecture et de Paysage de Bordeaux.



• Barbara Raguenet, Ingénieur paysage et environnement

Elle rejoint l'agence en juillet 2020. Forte d'une première expérience (Plante et Cité) et de sa sensibilité pour la problématique du changement climatique, elle assiste Alexandre Colin sur les études publiques en y apportant ses expériences et compétences techniques (diagnostics et préconisations sur la thématique des îlots de chaleur urbains).

Barbara est en cours de formation afin d'être validée référente Biodiversity®, dont elle pourra faire profiter les projets à venir. Elle est la référente sur les outils Score ICU/PERMÉABILITÉ et Arbre en Ville au sein de l'agence.

Niveau de qualification : +5 ans d'expérience – Ingénieure paysage et environnement diplômée de l'Ecole d'ingénieur Agrocampus Ouest en génie de l'environnement.



• Hubert Guillemaud, Paysagiste Concepteur DPLG

Diplômé paysagiste-DPLG en 2018 à l'école d'architecture et de paysage de Bordeaux, il intègre l'atelier ÎLÔ en septembre 2024 après 6 ans d'expérience dans divers bureaux d'études parisiens. Fort d'expériences variées, par sa collaboration à de multiples projets (logements, parcs & jardins, sites historiques, transport, assistance MOA/MOE etc.), il met à contribution son savoir-faire. Il participe aux différentes phases des missions de maîtrises d'oeuvre, de la phase AVP à la phase AOR.

Niveau de qualification : +6 ans d'expérience – Paysagiste DPLG diplômé de l'Ecole Nationale Supérieure d'Architecture et de Paysage de Bordeaux.



• Ilona Bornazeau,



• Quentin Babinot, Paysagiste Concepteur DEP

Diplômé Paysagiste Concepteur DEP en juin 2025 à l'École Nationale Supérieure d'Architecture et de Paysage de Bordeaux, il intègre l'atelier ÎLÔ en septembre 2025. Lors de son projet de fin d'études, ainsi que tout au long de sa scolarité, il s'est intéressé à la manière de faire revivre les ruines et l'Histoire de l'Homme dans leurs paysages, par la sensibilisation et l'implantation de nouveaux usages. Au service des usagers, il tient à cœur de proposer une nouvelle manière de parcourir, découvrir et vivre un lieu, à travers des interventions sobres et justes. Son objectif est de faire exister le paysage à travers une histoire, suscitant lien et attachement entre les habitants et leur environnement. Il assiste l'équipe sur le volet conception, en contribuant à des projets de maîtrise d'œuvre et d'assistance à maîtrise d'ouvrage.

Niveau de qualification : Paysagiste Concepteur DEP, diplômé de l'École Nationale Supérieure d'Architecture et de Paysage de Bordeaux.



• Julie Castello, Responsable administrative & financière

Après avoir travaillé 9 ans dans un cabinet d'expertise comptable, elle rejoint le groupe LA CEPEE en janvier 2023 en tant que Responsable Administrative et Financière.

Riche de son savoir-faire en tant que Cheffe de Mission Comptable, elle souhaite mettre à profit ses compétences en comptabilité, contrôle de gestion et RH au service du groupe LA CEPEE. Son arrivée a permis de mettre en place un suivi comptable (budgets, situations, suivi trésorerie, relances clients, ect.) mais aussi analytique sur les différentes affaires en cours via des reportings mensuels afin de piloter au mieux la société à court et long terme.

Elle assiste également les équipes ÎLÔ dans la préparation des réponses aux appels d'offres pour la partie administrative.

Niveau de qualification : 11 ans d'expérience – RAF- Cheffe de mission comptable – Master 2 Comptabilité Contrôle Audit à l'IAE de Bordeaux.



• Pablo Escalante, Graphiste en charge de la Communication

Graphiste avec expérience dans la création d'images pour divers supports, basées principalement sur des techniques de représentation telles que la photographie, l'illustration et les arts visuels.

Grâce à sa proposition créative, il produit des solutions graphiques qui donnent une identité aux organismes pour lesquels il a travaillé. Il matérialise les idées, et à travers des formes et des couleurs, il développe de multiples concepts pour le fonctionnement visuel des projets auxquels collabore.

Après février 2025 et comme dernier membre ajouté, Pablo renforce les bases de la communication dans le but de maintenir reflétées la personnalité et la philosophie de La CÉPPÉE, sa nouvelle aventure.

Niveau de qualification : +8 ans d'expérience – Licencié en Design Graphique, Université de la Vera-Cruz, Zacatecas, Mexique.

